

آزمون صبحانه شماره ۸ (ریاضی و عربی)

نهم کلاس ۱
۱۴۰۱/۱۲/۱۱



۱۰ سؤال

۱۵ سؤال

۲۵ سؤال

۶۰ دقیقه

۱ عربی

۲ ریاضی

عربی

۱. عَيْنِ الصَّحِيحِ:

- ① عَلَيْكُمْ بِالصَّبْرِ فَإِنَّ الصَّبْرَ مِنَ الْإِيمَانِ كَالرَّأْسِ مِنَ الْجَسَدِ: بر شماسست که صبر کنید. زیرا صبر در ایمان چون سر در بدن انسان است.
- ② أَنْظِرْ إِلَى مَا قَالُوا وَلَا أَنْظِرْ إِلَى مَنْ قَالَ: به آنچه گفت نگاه کن و به کسی که گفت نگاه نکن.
- ③ أُكْتُبُ لَنَا فِي هَذِهِ الدُّنْيَا حَسَنَةً وَ فِي الْآخِرَةِ: برای ما در این دنیا و در آخرت نیکی بنویس.
- ④ رَبَّنَا لَا تَجْعَلْنَا مَعَ الْقَوْمِ الظَّالِمِينَ: پروردگارا! ما را از قوم ستمگران قرار نمی‌دهی.

۲. عَيْنِ الخَطَأِ:

- ① يَا زُمَلَانِي، رَجَاءٌ لَا تَنْزِلُوا. یا زملانی، رجاها را نازل نکنید.
- ② يَا صَدِيقِي، لِمَاذَا لَا تَرْجِعِينَ؟ یا صدیقی، لماذا لا ترجعین؟
- ③ يَا زَمِيلَانِي، إِصْعَدْتَنِي. یا زمیلانی، اِصْعَدْتَنِي؟
- ④ أَيَّتُهَا الطَّالِبَةُ، أَتَرَكَتِ الْإِجْتِهَادَ فِي الدَّرْسِ؟

۳. عَيْنِ الصَّحِيحِ: «رَبَّنَا لَا تَجْعَلْنَا مَعَ الْقَوْمِ الظَّالِمِينَ.»

- ① خدایا، ما را همراه با گروه ستمگران قرار نده.
- ② پروردگارا، ما را همراه با قوم ستمگران قرار نمی‌دهد.
- ③ هرگز خداوند، ما را همراه قوم ستمگران قرار نمی‌دهد.
- ④ پروردگارا، ما را همراه با قوم ستمگر قرار نخواهد داد.

۴. عَيْنِ الصَّحِيحِ:

- ① كُلُّ شَيْءٍ يَنْقُصُ عَلَى الْإِنْفَاقِ، إِلَّا الْعِلْمَ: هر چیز با انفاق کم‌ارزش خواهد شد جز علم.
- ② رَبَّنَا لَا تَجْعَلْنَا مَعَ الْقَوْمِ الظَّالِمِينَ: پروردگاران ما را همراه با قوم ستمگر قرار نمی‌دهد.
- ③ مَنْ سَأَلَ فِي صِغَرِهِ أَجَابَ فِي كِبَرِهِ: هر کس در کودکی بپرسد در بزرگسالی پاسخ می‌دهد.
- ④ إِعْلَمُوا أَنَّ كَمَالَ الدِّينِ طَلَبُ الْعِلْمِ وَالْعَمَلُ بِهِ: بدانید کمال دین دنبال علم رفتن و آن را انجام دادن بود.

۵. عَيْنِ التَّرْجُمَةِ الصَّحِيحَةِ:

- ① لَا تَرْتَدُّوا تَحْتَ الشَّجَرِ فِي اللَّيْلِ: در طول شب زیر درخت نخوابید.
- ② يَا أُخْتِي! لَا تَضْحَكِي بِصَوْتٍ مَرْتَفِعٍ: ای دخترم! با صدای بلند نخند.
- ③ لَا تَكْشِفُوا عِيُوبَ أَصْدِقَانِكُمْ: عیب دوستان خود را آشکار نکنید.
- ④ زَمِيلِي يُحِبُّ الْعَمَلَ وَيُحَاوِلُ كَثِيرًا: همکلاسی‌ام کار را دوست دارد و بسیار تلاش می‌کند.

۶. عَيْنِ التَّرْجُمَةِ الصَّحِيحَةِ:

«إِن كَسَّرْتَ إِحْدَى الزُّجَاجَاتِ فِي الْمُخْتَبَرِ فَاحْتَرِقَ كُلُّ الْأَشْيَاءِ.»

- ① یکی از شیشه‌ها در آزمایشگاه شکست، پس همه چیز را به آتش کشید.
- ② او یکی از شیشه‌ها را در آزمایشگاه شکست، پس همه چیز آتش گرفت.
- ③ بعد از اینکه یکی از شیشه‌ها در آزمایشگاه شکست، همه چیز را به آتش کشید.
- ④ یکی از شیشه‌ها در آزمایشگاه شکست، پس همه چیز آتش گرفت.

۷. عَيْنِ الصَّحِيحِ:

- ① عَجَزَتِ أَسْرَةُ إِدِيسُونَ عَنِ دَفْعِ نَفَقَاتِ دَرَسَتِهِ: خانواده ادیسون از پرداخت هزینه تحصیل او ناتوان شد.
- ② فَطَرَدَهُ مَدِيرُ الْمَدْرَسَةِ مِنْ مَدْرَسَتِهِ وَقَالَ عَنْهُ: «إِنَّهُ تَلْمِيزٌ أَحْمَقٌ»: مدیر مدرسه‌اش او را از مدرسه بیرون کرد و گفت: او دانش‌آموز نادانی است.
- ③ دَرَسَ إِدِيسُونَ بِمُسَاعَدَةِ أُمِّهِ وَ هِيَ سَاعَدَتْهُ كَثِيرًا: ادیسون به کمک مادرش درس خواند و از او بسیار کمک گرفت.
- ④ إِدِيسُونَ سَبَبَ مَرَضِ أَصَابَهُ أَيَّامَ الطُّفُولَةِ صَارَ ثَقِيلَ السَّمْعِ: ادیسون به علت بیماری‌ای که در دوران کودکی به آن دچار شد، کم‌شنوا گشت.

۸. عَيْنِ كَلِمَةٍ مَوْصُوفًا وَ مَضَافًا مَعًا:

- ① لَبِسْتُ أُمَّيْ خَاتَمًا ذَهَبِيًّا فِي حَفْلَةِ مِيلَادِ أُخِي. سَفَرْتُنَا الْعِلْمِيَّةُ كَانَتْ مُفِيدَةً.
- ② هُوَ يَعْمَلُ بِالْوَجِيبَاتِ الْمَدْرَسِيَّةِ. قَسَمْتُ مَرَرَتَنَا إِلَى نِصْفَيْنِ.



۹. عین عبارت ما جاءت فيها صفة:

- ۱) نادیتُ أخي الأصغر لِكِتَابَةِ واجِبَاتِهِ.
 ۲) أختي كبيرةٌ و سَاعَدَتُ جَدَّتَنَا.
 ۳) أَنَا أَحِبُّ عُرْفَى الصَّغِيرَةَ.
 ۴) أخي صغيرٌ و يُجِبُّ كُرْتَهُ الْمَلَوَّنَةَ.

۱۰. عین عبارت ما جاءت فيها الصفة و المضاف إليه معاً:

- ۱) أَنْتِ تَعْمَلُ بِوَاجِبَاتِكَ الْمَدْرَسِيَّةِ؟
 ۲) مَرَرَعْنَا كَبِيرَةً قَسَمَهَا أَبِي إِلَى نِصْفَيْنِ.
 ۳) شَجَعْنَا الْفَرِيقَ الْفَائِزَ فِي الْمُسَابَقَةِ.
 ۴) أَ خَاتَمَكِ ذَهَبِي؟

ریاضی

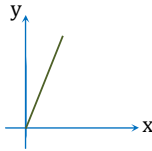
۱۱. معادلة خطی که نمودار $y = x^2 + x$ را در دو نقطه با طول‌های ۱ و -۱ قطع کند، برابر با کدام گزینه است؟

- ۱) $y = 2x$ ۲) $y = -x + 1$ ۳) $y - x + 1 = 0$ ۴) $y - x = 1$

۱۲. مقدار k چند باشد تا نقطه $\left[\frac{4k-2}{k} \right]$ متعلق به خط $\frac{x}{4} - \frac{y}{4} = \frac{-3}{4}$ باشد؟

- ۱) -۲ ۲) ۲ ۳) -۴ ۴) ۴

۱۳. کدام یک از گزینه‌های زیر می‌تواند متناظر با نمودار رسم شده باشد؟



- ۱) رابطه بین طول ضلع مکعب و حجم آن
 ۲) رابطه بین اندازه شعاع دایره و مساحت آن
 ۳) رابطه بین طول ضلع مثلث متساوی الاضلاع و محیط آن
 ۴) رابطه بین وزن انسان و زمان

۱۴. کدام یک از نقطه‌های زیر، بالای خط $3y - 2x - 1 = 0$ قرار دارد؟

- ۱) $\begin{bmatrix} 1 \\ -1 \end{bmatrix}$ ۲) $\begin{bmatrix} 1 \\ 1 \end{bmatrix}$ ۳) $\begin{bmatrix} -1 \\ -1 \end{bmatrix}$ ۴) $\begin{bmatrix} 1 \\ 1 \end{bmatrix}$

۱۵. خط $3x + by = 0$ از محل تلاقی دو خط $y - 2x + 4 = 0$ و $2y + x + 3 = 0$ می‌گذرد. مقدار b برابر با کدام گزینه است؟

- ۱) $-\frac{3}{2}$ ۲) $-\frac{2}{3}$ ۳) $\frac{2}{3}$ ۴) $\frac{3}{2}$

۱۶. اگر بین a و b رابطه خطی برقرار باشد، چند تا از عبارتهای زیر همواره درست است؟

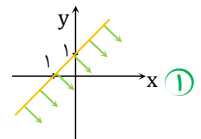
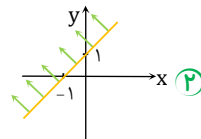
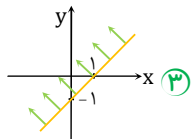
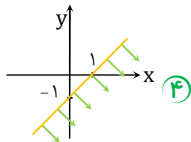
الف) اگر a دو برابر شود، b نیز دو برابر می‌شود.

ب) اگر یک واحد به a اضافه شود، به b هم یک واحد اضافه می‌شود.

پ) اگر a ۱۰٪ افزایش پیدا کند، b نیز ۱۰٪ افزایش می‌یابد.

- ۱) ۱ ۲) ۲ ۳) ۳ ۴) هیچ کدام

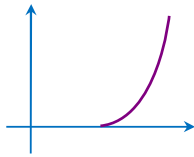
۱۷. با توجه به اینکه عرض نقطه‌هایی که متعلق به خط $y = x$ هستند، با طول آن نقطه‌ها مساوی است، محدوده «نقطه‌هایی که عرض آن‌ها بیش از ۱ واحد، از طول آن‌ها بیشتر است» متناظر با نمودار کدام گزینه است؟



۱۸. کدام خط به ازای هر مقدار a ، از مبدأ مختصات می‌گذرد؟

- ۱) $y - ax = 2$ ۲) $y = x - a$ ۳) $y - 2x - ax = 0$ ۴) $x + y = a$

۱۹. نمودار داده شده، متناظر با کدام یک از گزینه‌های زیر است؟



- ۱) رابطه بین وزن انسان و زمان (از بدو تولد تا میانسالی)
 ۲) رابطه بین طول ضلع مکعب و حجم آن
 ۳) رابطه بین اندازه شعاع دایره و مساحت آن
 ۴) رابطه بین طول ضلع مثلث متساوی‌الاضلاع و محیط آن

۲۰. بین a و b رابطه خطی برقرار است. چه تعداد از جمله‌های زیر همواره درست هستند؟

- الف) اگر a نصف شود، b نیز نصف می‌شود.
 ب) اگر یک واحد از a کم کنیم، از b هم یک واحد کم می‌شود.
 پ) اگر a ، 10% افزایش یابد، b نیز 10% افزایش پیدا می‌کند.

- ۱) ۱ ۲) ۲ ۳) ۳ ۴) صفر

۲۱. دو نقطه از یک خط، $\begin{bmatrix} 2 \\ 1 \end{bmatrix}$ و $\begin{bmatrix} -1 \\ -5 \end{bmatrix}$ هستند. معادله خط موردنظر کدام گزینه است؟

- ۱) $y = \frac{1}{4}x$ ۲) $y = -x - 4$ ۳) $y = 2x - 3$ ۴) $y = x - 4$

۲۲. در معادله خط $y = 5x + 1$ اگر دو واحد به x هر نقطه اضافه شود، عرض نقطه‌ها چه تغییری خواهند کرد؟

- ۱) ۲ واحد به y اضافه می‌شود.
 ۲) ۱۰ واحد به y اضافه می‌شود.
 ۳) ۱۱ واحد به y اضافه می‌شود.
 ۴) عرض نقطه‌ها نصف می‌شود.

۲۳. اگر بین a و b رابطه خطی برقرار باشد، چند تا از عبارتهای زیر همواره درست است؟

- الف) اگر از a یک واحد کم شود، از b نیز یک واحد کم می‌شود.
 ب) اگر a نصف شود، b هم نصف می‌شود.
 پ) اگر a مقدار 20% افزایش یابد، b نیز 20% درصد افزایش می‌یابد.

- ۱) ۱ ۲) ۲ ۳) ۳ ۴) هیچ کدام

۲۴. در کدام گزینه، رابطه بین x و y غیرخطی است؟

- | y | x |
|---|---|
| ۱ | ۱ |
| ۴ | ۲ |
| ۹ | ۳ |
- ۱) $y = x^2$
- | y | x |
|----|---|
| ۴ | ۱ |
| ۷ | ۲ |
| ۱۰ | ۳ |
- ۲) $y = 3x - 3$
- | y | x |
|---|---|
| ۱ | ۱ |
| ۳ | ۲ |
| ۵ | ۳ |
- ۳) $y = 2x - 1$
- | y | x |
|---|---|
| ۱ | ۱ |
| ۲ | ۲ |
| ۳ | ۳ |
- ۴) $y = x + 1$

۲۵. کدام خط زیر با نمودار $y^2 - x^2 = 0$ یک مثلث تشکیل می‌دهد؟ ($y < 0$) (راهنمایی: رسم نمودار به کمک تجزیه عبارت‌های جبری)

- ۱) $y = x + 1$ ۲) $x = 2$ ۳) $y = 3$ ۴) $y = -1$